



PROGRAMACIÓN SEMANAL



ANDALUCÍA TV DE LUNES A VIERNES
DE 17.00 A 19.00 HORAS

Avance de Contenidos Tardes
Semana del 13 al 17 julio 2020

LUNES 13 JULIO

CENTRO DE INTERÉS: LA LIBERTAD Y EL ESPACIO

Ámbito de Idiomas: Uso de principales preposiciones y adverbios de lugar.

Ámbito socio lingüístico: Narrativa de ciencia ficción: el espacio. Animación a la lectura: la cultura y la creatividad nos hacen libres. La libertad en la cultura. Canción del pirata.

Ámbito científico matemático: ¿Qué es el Espacio? La gravedad y el rozamiento.

Reacciones químicas. El cálculo abierto ABN, cálculo mental y otras formas de calcular.

Ámbito artístico musical: La libertad creativa. La mezcla de elementos inesperados.

Música del espacio: Star Wars.

Ámbito vida saludable: Espacio total, próximo y vital. La distancia social como autocuidado.



MARTES 14 JULIO

CENTRO DE INTERÉS: ¿NOS DAMOS UN LIKE?

Ámbito de Idiomas: ¿Cómo afrontar el uso de redes sociales y TIC con seguridad?

Ámbito socio lingüístico: Lenguaje publicitario. El eslogan. Dar opiniones. Historia y curiosidades de la publicidad. Ser críticos con la publicidad.

Ámbito científico tecnológico: Sistema Binario. Base de la programación.

Presión del aire y vacío. Equilibrio y centro de gravedad. Cambio de estado del agua.

Ámbito artístico musical: Los grafitis. Tipografía para "El cole en casa con La Banda".

Música de los móviles, tonos y canciones virales.

Ámbito vida saludable: Espacios sostenibles y saludables: Interacción con Lola y Pepe (Uso positivo de las TIC). Coreografía: Coordinación palmadas.



MIÉRCOLES 15 JULIO

CENTRO DE INTERÉS: LA MAGIA DE LA VIDA

Ámbito de Idiomas: Palabras homófonas y "almost" homófonas.

Adjetivos demostrativos (this, that, these, those). Adverbios de lugar (here, there).

Ámbito socio lingüístico: Magia en las palabras y creatividad literaria:

Técnicas de Rodari para crear historias. La función social de la magia.

Ámbito científico matemático: Refracción de la luz. Presión atmosférica.

Cuadrado mágico. Magia con la calculadora.

Ámbito artístico musical: Magia del flamenco. Cómo dibujar una ilusión óptica triangular.

Ámbito vida saludable: Triángulo de la salud (social, física y psíquica):

conciencia emocional, competencia social y actividad física.



JUEVES 16 JULIO

CENTRO DE INTERÉS: ENTRE EL CAMPO Y LA CIUDAD

Ámbito de Idiomas: Rutinas en el pueblo o ciudad.

Ámbito socio lingüístico: Ventajas de vivir en el campo, en un pueblo y en la ciudad.

Migraciones. Esopo y La Fábula "El ratón de campo y el ratón de ciudad". La Moraleja.

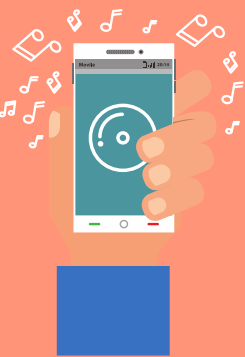
Ámbito científico matemático: Cruces y aspas en la tabla del 100. Cálculo mental.

Diferencias entre el campo y la ciudad: equilibrio ecológico. Reciclaje

Ámbito artístico musical: Musicalización de dos paisajes sonoros. Experimento sonoro con volumen TV. Contaminación acústica. Skyline: escena urbana con distintos elementos.

Ámbito vida saludable: Seguridad, Educación vial, Fotoprotección.

Actividad física en la calle. Competencia social.



VIERNES 17 JULIO

CENTRO DE INTERÉS: CIVILIZACIONES ANTIGUAS

Ámbito de Idiomas: Francés: El antiguo Egipto. Alemán: Los filósofos de la Antigua Grecia.

Ámbito socio lingüístico: Tartessos y Al Ándalus. Cómo han influido en nuestra cultura.

Comunicación no verbal. Los símbolos y el Jeroglífico.

Ámbito científico tecnológico: Números romanos. Tabla del 100. Crucinúmeros.

Teorema de Pitágoras. Las huellas y los fósiles. Cómo hacían jabón los romanos.

Ámbito artístico musical: Los jeroglíficos como pasatiempo. Dibujar jeroglíficos para jugar.

Civilizaciones de Grecia y Roma: instrumento aulós. Construcción de aulós con pajita.

Ámbito vida saludable: Competencias para la vida y el bienestar: Higiene bucodental, del sueño y corporal. Juegos romanos.

