



PROGRAMACIÓN SEMANAL



ANDALUCÍA TV DE LUNES A VIERNES
DE 17.00 A 19.00 HORAS

Avance de Contenidos Tardes
Semana del 27 al 31 julio 2020

LUNES 27 JULIO

CENTRO DE INTERÉS: LOS MEDIOS DE TRANSPORTE

Ámbito de Idiomas: Principales medios de transporte y niveles de contaminación.

Ámbito socio lingüístico: Familias de palabras. Un "Cinquain Poem". Medios de transporte actuales, la contaminación y las alternativas de futuro.

Ámbito científico matemático: Medidas de longitud. Cálculo mental.

Multiplicaciones y divisiones. Principio de acción-reacción. Transportes sostenibles.

Ámbito artístico musical: El sonido de los medios de transporte. Secuencias rítmicas con ellos. Plástica: Una furgoneta con una caja de galletas.

Ámbito vida saludable: Medios de transporte autopropulsados. Implementos y consejos de seguridad. Al cole con ruedas de juguete y suelas de zapatos.



MARTES 28 JULIO

CENTRO DE INTERÉS: LA RADIO: LA BANDA SONORA DE TU VIDA

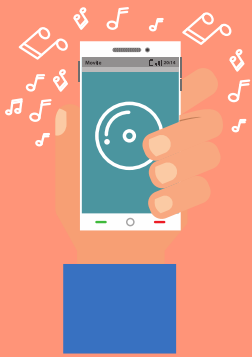
Ámbito de Idiomas: Géneros musicales, feelings y recuerdos.

Ámbito socio lingüístico: Historia de la radio y la radio escolar. Texto Informativo. Tipos de textos periodísticos: La noticia.

Ámbito científico matemático: Concurso de la radio. Invención de enunciado de un problema. Ciencias: Tipos de ondas: mecánicas y electromagnéticas.

Ámbito artístico musical: La música en la radio: sintonía, entradillas y efectos sonoros. Cuento sonoro en la radio del cole. Diseñar un logo para tu podcast.

Ámbito vida saludable: Prevención del consumo de sustancias adictivas. Alimentación saludable. Higiene del sueño.



MIÉRCOLES 29 JULIO

CENTRO DE INTERÉS: TE QUIERO, ANDALUCÍA

Ámbito de Idiomas: Francés: Flamenco y países francófonos a lo largo de los 5 continentes. Alemán: Turistas y su opinión de Andalucía.

Ámbito socio lingüístico: Escritores y poetas de Andalucía. Creamos "Greguerías" Sociales: La historia del flamenco.

Ámbito científico matemático: Porcentajes por aproximación. Convertir problemas de 1 operación en 2. Lugares de interés científico en Andalucía. Científicos andaluces. Hologramas.

Ámbito artístico musical: Autorretratos picassianos. Cantamos y hacemos percusiones corporales con la canción de La Tarara.

Ámbito vida saludable: Andalucía desprende salud en sus 8 provincias.



JUEVES 30 JULIO

CENTRO DE INTERÉS: SOMOS PERSONAS: CAPTURANDO EMOCIONES

Ámbito Idiomas: Las seis emociones básicas y cómo afrontarlas.

Ámbito socio lingüístico: Otros tipos de comunicación no verbal. Emociones a través de la Lengua de Signos. Las capacidades, otras maneras de contar las cosas.

Ámbito científico matemático: Juegos inclusivos: contar por sonidos y con el tacto. Problemas a partir de una imagen. La ciencia de las emociones: Los robots; pensamiento computacional.

Ámbito artístico musical: La música, transmisora de emociones. Construir una caja sensorial.

Ámbito vida saludable: Las emociones en: Uso positivo del móvil. Ejercicio físico y juegos. Medio ambiente. Meditación



VIERNES 31 JULIO

CENTRO DE INTERÉS: LOS SALUDOS

Ámbito Idiomas: Tipos de saludos a lo largo de los 5 continentes. Diferentes partes de un día. Horarios y rutinas principales según estos momentos.

Ámbito socio lingüístico: Palabras de cortesía. Lenguaje formal y coloquial.

Tabú y eufemismo. Hacemos un Cinquain Poem. Los saludos en las diferentes culturas.

Ámbito científico matemático: Los números en francés, inglés y alemán.

Construir un problema a partir de la solución. Electricidad estática.

Ámbito artístico musical: Saludos musicales con las manos. Dibujando bienvenidas.

Ámbito vida saludable: Saludos saludables en diferentes idiomas. Consejos saludables.

